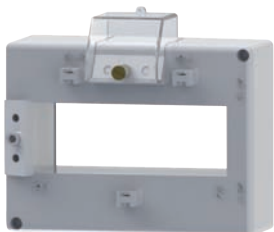


TBX100B

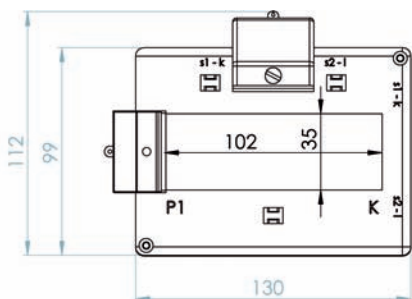


TBXV100B

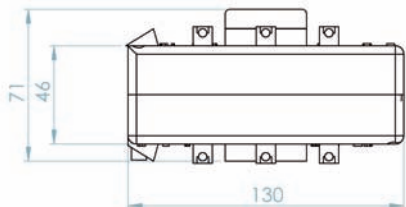


CARATTERISTICHE GENERALI / GENERAL CHARACTERISTICS		TBX100B	TBXV100B
TIPO / TYPE		TRASFORMATORE A SECCO CON ISOLAMENTO IN ARIA DRY TRANSFORMER WITH AIR INSULATION	
NORME DI RIFERIMENTO / STANDARDS REFERENCE		EN/IEC 61869-1, 61869-2	
FREQUENZA DI FUNZIONAMENTO / OPERATING FREQUENCY		50...60Hz (400Hz SU RICHIESTA / ON REQUEST)	
CORRENTE TERMICA NOMINALE PERMANENTE (I _{ctth}) RATED CONTINUOUS THERMAL CURRENT (I _{ctth})		100%I _{pr}	
CORRENTE TERMICA NOMINALE DI CORTOCIRCUITO (I _{th}) RATED THERMAL SHORT CIRCUIT (I _{th})		<60I _{pr}	
CORRENTE DINAMICA NOMINALE (I _{dyn}) RATED DYNAMIC CURRENT (I _{dyn})		2,5x I _{th}	
FATTORE DI SICUREZZA (FS) / SAFETY FACTOR (FS)		≤ 10	
TENSIONE MASSIMA DI ESERCIZIO (U _m) MAXIMUM OPERATING VOLTAGE (U _m)		0,72KV (1,2 KV A RICHIESTA / ON REQUEST)	
TENSIONE DI PROVA / TEST VOLTAGE		3KV (6 KV A RICHIESTA / ON REQUEST)	
MASSIMA POTENZA DISSIPATA (RANGE VALUE) MAXIMUM POWER DISSIPATION (RANGE VALUE)		≤ 20W	≤ 20W
TEMPERATURA MASSIMA AMMISSIBILE SU CAVO O BARRA MAXIMUM ALLOWABLE TEMPERATURE ON F THE CABLE OR BAR		120°C	
ISOLAMENTO / INSULATION		B	
TEMPERATURA DI UTILIZZO / OPERATING TEMPERATURE		-25°C ...+50°C	
TEMPERATURA DI STOCCAGGIO / STORAGE TEMPERATURE		-40°C ...+90°C	
UMIDITÀ RELATIVA / RELATIVE HUMIDITY		≤ 85%	
CUSTODIA IN MATERIALE TERMOPLASTICO AUTOESTINGUENTE SELF EXTINGUISHING THERMOPLASTIC MATERIAL		UL94-V0	
PESO / WEIGHT		≤ 2 Kg	≤ 2 Kg
GRADO DI PROTEZIONE / PROTECTION DEGREE		IP40 CUSTODIA / HOUSING IP20 TERMINALI / TERMINALS	
TERMINALI SECONDARI / SECONDARY TERMINALS		4mm ²	
TIPO DI FISSAGGIO FIXING TYPE	GUIDA DIN 35mm / DIN RAIL 35mm	<input type="checkbox"/>	
	A VITE PER PANNELLO / SCREWS TYPE FOR PANEL	<input type="checkbox"/>	
	VITE SU SBARRA / FIXING ON BAR WITH SCREW	<input checked="" type="checkbox"/>	
SU RICHIESTA ON REQUEST	VERSIONE CON NUCLEO ANNEGATO IN RESINA CORE EMBEDDED IN RESIN VERSION TROPICALIZZAZIONE TROPICALIZATION		

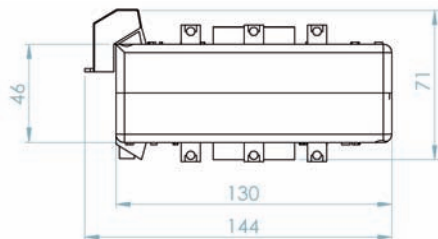
DIMENSIONI / DIMENSIONS



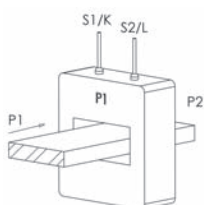
TBX100B



TBXV100B



SCHEMA DI COLLEGAMENTO / WIRING DIAGRAM



TBX100B

TRASFORMATORI DI MISURA / MEASURING TRANSFORMERS

Corrente primaria Primary Current	Classe Accuracy	Potenza Power	Corrente secondaria Secondary current	Corrente secondaria Secondary current
A	VA	5A	1A	
500	0,5	5	10050500000	10050100000
600	0,5	8	10050500001	10050100001
750	0,5	10	10050500002	10050100002
800	0,5	10	10050500003	10050100003
1000	0,5	12	10050500004	10050100004
1200	0,5	15	10050500005	10050100005
1250	0,5	15	10050500006	10050100006
1500	0,5	20	10050500007	10050100007
1600	0,5	20	10050500008	10050100008
2000	0,5	25	10050500009	10050100009
2500	0,5	25	10050500010	10050100010
3000	0,5	25	10050500011	10050100011

TBXV100B

TRASFORMATORI DI MISURA / MEASURING TRANSFORMERS

Corrente primaria Primary Current	Classe Accuracy	Potenza Power	Corrente secondaria Secondary current	Corrente secondaria Secondary current
A	VA	5A	1A	
500	0,5	5	10051500000	10051100000
600	0,5	8	10051500001	10051100001
750	0,5	10	10051500002	10051100002
800	0,5	10	10051500003	10051100003
1000	0,5	12	10051500004	10051100004
1200	0,5	15	10051500005	10051100005
1250	0,5	15	10051500006	10051100006
1500	0,5	20	10051500007	10051100007
1600	0,5	20	10051500008	10051100008
2000	0,5	25	10051500009	10051100009
2500	0,5	25	10051500010	10051100010
3000	0,5	25	10051500011	10051100011

TRASFORMATORI DI MISURA / MEASURING TRANSFORMERS

Corrente primaria Primary Current	Classe Accuracy	Potenza Power	Corrente secondaria Secondary current	Corrente secondaria Secondary current
A	VA	5A	1A	
750	0,2	2,5	10050508002	10050108002
800	0,2	2,5	10050508003	10050108003
1000	0,2	4	10050508004	10050108004
1200	0,2	10	10050508005	10050108005
1250	0,2	10	10050508006	10050108006
1500	0,2	10	10050508007	10050108007
1600	0,2	20	10050508008	10050108008
2000	0,2	20	10050508009	10050108009
2500	0,2	20	10050508010	10050108010
3000	0,2	20	10050508011	10050108011

TRASFORMATORI DI MISURA / MEASURING TRANSFORMERS

Corrente primaria Primary Current	Classe Accuracy	Potenza Power	Corrente secondaria Secondary current	Corrente secondaria Secondary current
A	VA	5A	1A	
750	0,2	10	10051508002	10051108002
800	0,2	2,5	10051508003	10051108003
1000	0,2	4	10051508004	10051108004
1200	0,2	10	10051508005	10051108005
1250	0,2	25	10051508006	10051108006
1500	0,2	20	10051508007	10051108007
1600	0,2	20	10051508008	10051108008
2000	0,2	20	10051508009	10051108009
2500	0,2	20	10051508010	10051108010
3000	0,2	20	10051508011	10051108011

ACCESSORI INCLUSI / SUPPLIED ACCESSORY



**ACCESSORIO OPZIONALE KIT UTF
UTF KIT OPTIONAL ACCESSORY**



CODICE ART. / ART. CODE 00000003000