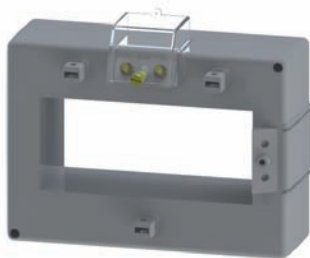
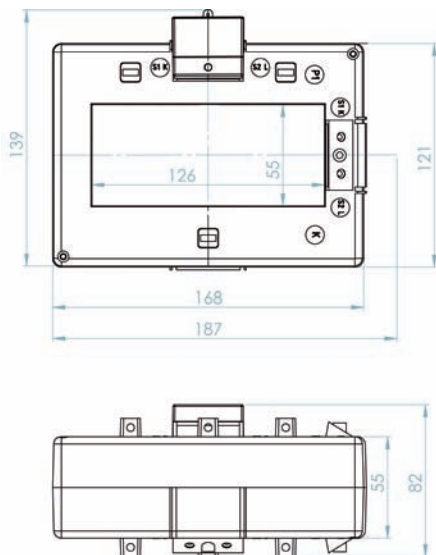


**TBX120**



**DIMENSIONI / DIMENSIONS**



**ACCESSORI INCLUSI / SUPPLIED ACCESSORY**



**ACCESSORIO OPZIONALE KIT UTF  
UTF KIT OPTIONAL ACCESSORY**



CODICE ART. / ART. CODE 0000003000

CARATTERISTICHE GENERALI / GENERAL CHARACTERISTICS		TBX120
TIPO / TYPE	TRASFORMATORE A SECCO CON ISOLAMENTO IN ARIA DRY TRANSFORMER WITH AIR INSULATION	
NORME DI RIFERIMENTO / STANDARDS REFERENCE	EN/IEC 61869-1, 61869-2	
FREQUENZA DI FUNZIONAMENTO / OPERATING FREQUENCY	50...60Hz (400Hz SU RICHIESTA / ON REQUEST)	
CORRENTE TERMICA NOMINALE PERMANENTE (Icth) RATED CONTINUOUS THERMAL CURRENT (Icth)	100%Ipr	
CORRENTE TERMICA NOMINALE DI CORTOCIRCUITO (Ith) RATED THERMAL SHORT CIRCUIT (Ith)	<60Ipr	
CORRENTE DINAMICA NOMINALE (Idyn) RATED DYNAMIC CURRENT (Idyn)	2,5x Ith	
FATTORE DI SICUREZZA (FS) / SAFETY FACTOR (FS)	≤ 10	
TENSIONE MASSIMA DI ESERCIZIO (Um) MAXIMUM OPERATING VOLTAGE (Um)	0,72KV (1,2 KV A RICHIESTA / ON REQUEST)	
TENSIONE DI PROVA / TEST VOLTAGE	3KV (6 KV A RICHIESTA / ON REQUEST)	
MASSIMA POTENZA DISSIPATA MAXIMUM POWER DISSIPATION (RANGE VALUE)	≤ 24W	
TEMPERATURA MASSIMA AMMISSIBILE SU CAVO O BARRA MAXIMUM ALLOWABLE TEMPERATURE ON F THE CABLE OR BAR	120°C	
ISOLAMENTO / INSULATION	B	
TEMPERATURA DI UTILIZZO / OPERATING TEMPERATURE	-25°C ...+50°C	
TEMPERATURA DI STOCCAGGIO / STORAGE TEMPERATURE	-40°C ...+90°C	
UMIDITÀ RELATIVA / RELATIVE HUMIDITY	≤ 85%	
CUSTODIA IN MATERIALE TERMOPLASTICO AUTOESTINGUENTE SELF EXTINGUISHING THERMOPLASTIC MATERIAL	UL94-V0	
PESO / WEIGHT	≤ 1,75 Kg	
GRADO DI PROTEZIONE / PROTECTION DEGREE	IP40 CUSTODIA / HOUSING IP20 TERMINALI / TERMINALS	
TERMINALI SECONDARI / SECONDARY TERMINALS	4mm <sup>2</sup>	
TIPO DI FISSAGGIO FIXING TYPE	GUIDA DIN 35mm / DIN RAIL 35mm	<input type="checkbox"/>
	A VITE PER PANNELLO / SCREWS TYPE FOR PANEL	<input type="checkbox"/>
	VITE SU SBARRA / FIXING ON BAR WITH SCREW	<input checked="" type="checkbox"/>
SU RICHIESTA ON REQUEST	VERSIONE CON NUCLEO ANNEGATO IN RESINA CORE EMBEDDED IN RESIN VERSION TROPICALIZZAZIONE TROPICALIZATION	

**TBX120**

**TRASFORMATORI DI MISURA / MEASURING TRANSFORMERS**

Corrente primaria Primary Current	Classe Accuracy	Potenza Power	Corrente secondaria Secondary current	Corrente secondaria Secondary current
A	VA	5A	1A	
400	0,5	2	10030500000	10030100000
500	0,5	4	10030500001	10030100001
600	0,5	8	10030500002	10030100002
750	0,5	15	10030500012	10030100012
800	0,5	15	10030500003	10030100003
1000	0,5	18	10030500004	10030100004
1200	0,5	20	10030500005	10030100005
1250	0,5	20	10030500013	10030100013
1500	0,5	25	10030500006	10030100006
1600	0,5	25	10030500014	10030100014
2000	0,5	30	10030500007	10030100007
2500	0,5	35	10030500008	10030100008
3200	0,5	40	10030500015	10030100015
3000	0,5	40	10030500009	10030100009
4000	0,5	40	10030500010	10030100010

**TRASFORMATORI DI MISURA / MEASURING TRANSFORMERS**

Corrente primaria Primary Current	Classe Accuracy	Potenza Power	Corrente secondaria Secondary current	Corrente secondaria Secondary current
A	VA	5A	1A	
800	0,2	1,5	10030508003	10030108003
1000	0,2	2	10030508004	10030108004
1200	0,2	4	10030508005	10030108005
1250	0,2	4	10030508013	10030108013
1500	0,2	6	10030508006	10030108006
1600	0,2	6	10030508014	10030108014
2000	0,2	10	10030508007	10030108007
2500	0,2	15	10030508008	10030108008
3000	0,2	20	10030508009	10030108009
3200	0,2	20	10030508015	10030108015
4000	0,2	25	10030508010	10030108010

**TRASFORMATORI DI PROTEZIONE / PROTECTION TRANSFORMERS**

Corrente primaria Primary Current	Classe Accuracy	Potenza Power	Corrente secondaria Secondary current	Corrente secondaria Secondary current
A	VA	5A	1A	
400	5P5	6	10030510000	10030110000
400	5P10	1,5	10030510001	10030110001
500	5P5	7	10030510002	10030110002
500	5P10	2	10030510003	10030110003
600	5P5	9	10030510004	10030110004
600	5P10	2	10030510005	10030110005
800	5P5	12	10030510006	10030110006
800	5P10	3	10030510007	10030110007
1000	5P5	15	10030510008	10030110008
1000	5P10	3	10030510009	10030110009
1200	5P5	18	10030510010	10030110010
1200	5P10	4	10030510011	10030110011
1500	5P5	22	10030510012	10030110012
1500	5P10	5	10030510013	10030110013
2000	5P5	25	10030510014	10030110014
2000	5P10	5	10030510015	10030110015
2500	5P5	25	10030510016	10030110016
2500	5P10	4	10030510017	10030110017
3000	5P5	30	10030510018	10030110018
3000	5P10	4	10030510019	10030110019
4000	5P5	30	10030510020	10030110020

**SCHEMA DI COLLEGAMENTO / WIRING DIAGRAM**

