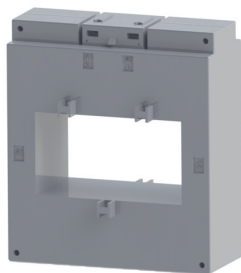
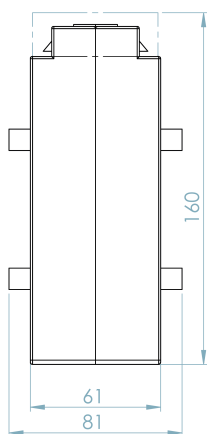
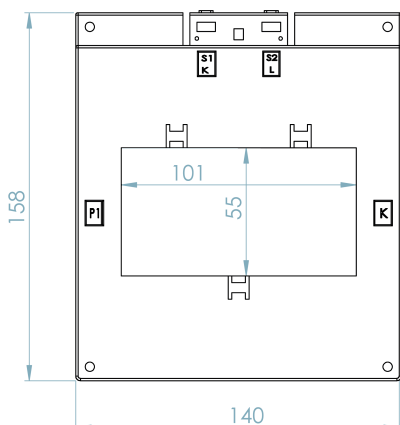


TBN100



DIMENSIONI / DIMENSIONS



CARATTERISTICHE GENERALI / GENERAL CHARACTERISTICS		TBN100
TIPO / TYPE	TRASFORMATORE A SECCO CON ISOLAMENTO IN ARIA DRY TRANSFORMER WITH AIR INSULATION	
NORME DI RIFERIMENTO / STANDARDS REFERENCE	EN/IEC 61869-1, 61869-2	
FREQUENZA DI FUNZIONAMENTO / OPERATING FREQUENCY	50...60Hz (400Hz SU RICHIESTA / ON REQUEST)	
CORRENTE TERMICA NOMINALE PERMANENTE (Icth) RATED CONTINUOUS THERMAL CURRENT (Icth)	100%Ipr	
CORRENTE TERMICA NOMINALE DI CORTOCIRCUITO (Ith) RATED THERMAL SHORT CIRCUIT (Ith)	100kA	
CORRENTE DINAMICA NOMINALE (Idyn) RATED DYNAMIC CURRENT (Idyn)	250kA	
FATTORE DI SICUREZZA (FS) / SAFETY FACTOR (FS)	≤ 10	
TENSIONE MASSIMA DI ESERCIZIO (Um) MAXIMUM OPERATING VOLTAGE (Um)	0,72KV (1,2 KV A RICHIESTA / ON REQUEST)	
TENSIONE DI PROVA / TEST VOLTAGE	3KV (6 KV A RICHIESTA / ON REQUEST)	
MASSIMA POTENZA DISSIPATA MAXIMUM POWER DISSIPATION (RANGE VALUE)	≤ 25W	
TEMPERATURA MASSIMA AMMISSIBILE SU CAVO O BARRA MAXIMUM ALLOWABLE TEMPERATURE ON F THE CABLE OR BAR	120°C	
ISOLAMENTO / INSULATION	B	
TEMPERATURA DI UTILIZZO / OPERATING TEMPERATURE	-25°C ...+50°C	
TEMPERATURA DI STOCCAGGIO / STORAGE TEMPERATURE	-40°C ...+90°C	
UMIDITÀ RELATIVA / RELATIVE HUMIDITY	≤ 85%	
CUSTODIA IN MATERIALE TERMOPLASTICO AUTOESTINGUENTE SELF EXTINGUISHING THERMOPLASTIC MATERIAL	UL94-V0	
PESO / WEIGHT	≤ 1,5 Kg	
GRADO DI PROTEZIONE / PROTECTION DEGREE	IP40 CUSTODIA / HOUSING IP20 TERMINALI / TERMINALS	
TERMINALI SECONDARI / SECONDARY TERMINALS	4mm ²	
TIPO DI FISSAGGIO FIXING TYPE	GUIDA DIN 35mm / DIN RAIL 35mm	<input type="checkbox"/>
	A VITE PER PANNELLO / SCREWS TYPE FOR PANEL	<input type="checkbox"/>
	VITE SU SBARRA / FIXING ON BAR WITH SCREW	<input checked="" type="checkbox"/>
SU RICHIESTA ON REQUEST	VERSIONE CON NUCLEO ANNEGATO IN RESINA CORE EMBEDDED IN RESIN VERSION TROPICALIZZAZIONE TROPICALIZATION	

TBN100

TRASFORMATORI DI MISURA / MEASURING TRANSFORMERS

Corrente primaria Primary Current	Classe Accuracy	Potenza Power	Corrente secondaria Secondary current	Corrente secondaria Secondary current
A		VA	5A	1A
500	0,5	7	10006500000	10006100000
600	0,5	10	10006500001	10006100001
750	0,5	10	10006500002	10006100002
800	0,5	10	10006500003	10006100003
1000	0,5	10	10006500004	10006100004
1200	0,5	15	10006500005	10006100005
1250	0,5	20	10006500006	10006100006
1500	0,5	20	10006500007	10006100007
1600	0,5	30	10006500008	10006100008
2000	0,5	40	10006500009	10006100009
2500	0,5	40	10006500010	10006100010
3000	0,5	40	10006500011	10006100011

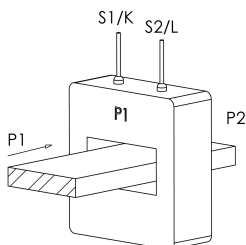
TRASFORMATORI DI PROTEZIONE / PROTECTION TRANSFORMERS

Corrente primaria Primary Current	Classe Accuracy	Potenza Power	Corrente secondaria Secondary current	Corrente secondaria Secondary current
A		VA	5A	1A
1200	5P5	30	10006510000	10006110000
1200	5P10	12	10006510001	10006110001
1200	5P15	5	10006510002	10006110002
1200	5P20	1,5	10006510003	10006110003
1500	5P5	35	10006510004	10006110004
1500	5P10	15	10006510005	10006110005
1500	5P15	6	10006510006	10006110006
1500	5P20	2	10006510007	10006110007
2000	5P5	40	10006510008	10006110008
2000	5P10	16	10006510009	10006110009
2000	5P15	6	10006510010	10006110010
2000	5P20	1	10006510011	10006110011
2500	5P5	40	10006510012	10006110012
2500	5P10	13	10006510013	10006110013
2500	5P15	2,5	10006510014	10006110014
3000	5P5	45	10006510016	10006110016
3000	5P10	10	10006510017	10006110017
3200	5P5	45	10006510020	10006110020
3200	5P10	6	10006510021	10006110021

TRASFORMATORI DI MISURA / MEASURING TRANSFORMERS

Corrente primaria Primary Current	Classe Accuracy	Potenza Power	Corrente secondaria Secondary current	Corrente secondaria Secondary current
A		VA	5A	1A
800	0,2	1,5	10006508003	10006108003
1000	0,2	3,5	10006508004	10006108004
1200	0,2	5	10006508005	10006108005
1250	0,2	5	10006508006	10006108006
1500	0,2	10	10006508007	10006108007
1600	0,2	10	10006508008	10006108008
2000	0,2	20	10006508009	10006108009
2500	0,2	25	10006508010	10006108010
3000	0,2	30	10006508011	10006108011

SCHEMA DI COLLEGAMENTO / WIRING DIAGRAM



ACCESSORI OPZIONALE / OPTIONAL ACCESSORY



CODICE ART. / ART. CODE 0000003001