

TBR30A



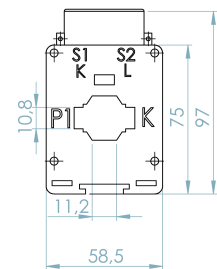
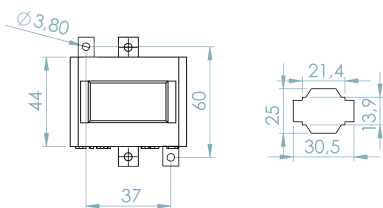
TBR30B



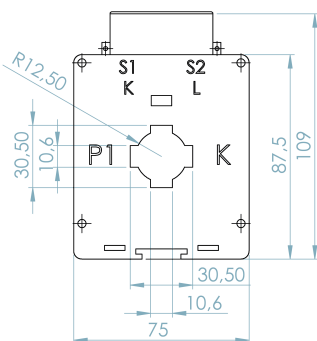
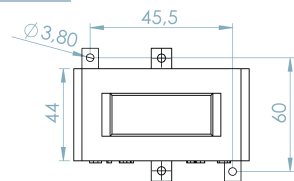
CARATTERISTICHE GENERALI / GENERAL CHARACTERISTICS		TBR30A	TBR30B
TIPO / TYPE	TRASFORMATORE A SECCO CON ISOLAMENTO IN ARIA DRY TRANSFORMER WITH AIR INSULATION		
NORME DI RIFERIMENTO / STANDARDS REFERENCE	EN/IEC 61869-1, 61869-2		
FREQUENZA DI FUNZIONAMENTO / OPERATING FREQUENCY	50...60Hz (400Hz SU RICHIESTA / ON REQUEST)		
CORRENTE TERMICA NOMINALE PERMANENTE (I _{ctH}) RATED CONTINUOUS THERMAL CURRENT (I _{ctH})	100%I _{pr}		
CORRENTE TERMICA NOMINALE DI CORTOCIRCUITO (I _{th}) RATED THERMAL SHORT CIRCUIT (I _{th})	<60I _{pr}		
CORRENTE DINAMICA NOMINALE (I _{dyn}) RATED DYNAMIC CURRENT (I _{dyn})	2,5x I _{th}		
FATTORE DI SICUREZZA (FS) / SAFETY FACTOR (FS)	≤ 10		
TENSIONE MASSIMA DI ESERCIZIO (U _m) MAXIMUM OPERATING VOLTAGE (U _m)	0,72KV (1,2 KV A RICHIESTA / ON REQUEST)		
TENSIONE DI PROVA / TEST VOLTAGE	3KV (6 KV A RICHIESTA / ON REQUEST)		
MASSIMA POTENZA DISSIPATA MAXIMUM POWER DISSIPATION (RANGE VALUE)	≤ 4,4W	≤ 5,3W	
TEMPERATURA MASSIMA AMMISSIBILE SU CAVO O BARRA MAXIMUM ALLOWABLE TEMPERATURE ON F THE CABLE OR BAR	120°C		
ISOLAMENTO / INSULATION	B		
TEMPERATURA DI UTILIZZO / OPERATING TEMPERATURE	-25°C ...+50°C		
TEMPERATURA DI STOCCAGGIO / STORAGE TEMPERATURE	-40°C ...+90°C		
UMIDITÀ RELATIVA / RELATIVE HUMIDITY	≤ 85%		
CUSTODIA IN MATERIALE TERMOPLASTICO AUTOESTINGUENTE SELF EXTINGUISHING THERMOPLASTIC MATERIAL	UL94-V0		
PESO / WEIGHT	≤ 0,60 Kg	≤ 0,70 Kg	
GRADO DI PROTEZIONE / PROTECTION DEGREE	IP40 CUSTODIA / HOUSING IP20 TERMINALI / TERMINALS		
TERMINALI SECONDARI / SECONDARY TERMINALS	4mm ²	4mm ²	
TIPO DI FISSAGGIO FIXING TYPE	GUIDA DIN 35mm / DIN RAIL 35mm	<input checked="" type="checkbox"/>	
	A VITE PER PANNELLO / SCREWS TYPE FOR PANEL	<input checked="" type="checkbox"/>	
	VITE SU SBARRA / FIXING ON BAR WITH SCREW	<input checked="" type="checkbox"/>	
SU RICHIESTA ON REQUEST	VERSIONE CON NUCLEO ANNEGATO IN RESINA CORE EMBEDDED IN RESIN VERSION TROPICALIZZAZIONE TROPICALIZATION		

DIMENSIONI / DIMENSIONS

TBR30A



TBR30B



TBR30A

TRASFORMATORI DI MISURA / MEASURING TRANSFORMERS

Corrente primaria Primary Current	Classe Accuracy	Potenza Power	Corrente secondaria Secondary current	Corrente secondaria Secondary current
A	VA	5A	1A	
40	3	1	10008500000	10008100000
50	3	1,5	10008500001	10008100001
60	3	2	10008500002	10008100002
75	3	2	10008500003	10008100003
80	3	2	10008500004	10008100004
100	1	2,5	10008500005	10008100005
120	1	2,5	10008500006	10008100006
125	1	3	10008500007	10008100007
150	0,5	2	10008500008	10008100008
200	0,5	3	10008500009	10008100009
250	0,5	4	10008500010	10008100010
300	0,5	5	10008500011	10008100011
400	0,5	6	10008500012	10008100012
500	0,5	6	10008500013	10008100013
600	0,5	6	10008500014	10008100014

TBR30B

TRASFORMATORI DI MISURA / MEASURING TRANSFORMERS

Corrente primaria Primary Current	Classe Accuracy	Potenza Power	Corrente secondaria Secondary current	Corrente secondaria Secondary current
A	VA	5A	1A	
75	0,5	1	10009500010	10009100010
80	0,5	1	10009500011	10009100011
100	0,5	2,5	10009500000	10009100000
120	0,5	3	10009500001	10009100001
125	0,5	3	10009500002	10009100002
150	0,5	5	10009500003	10009100003
200	0,5	6	10009500004	10009100004
250	0,5	10	10009500005	10009100005
300	0,5	10	10009500006	10009100006
400	0,5	10	10009500007	10009100007
500	0,5	10	10009500008	10009100008
600	0,5	10	10009500009	10009100009

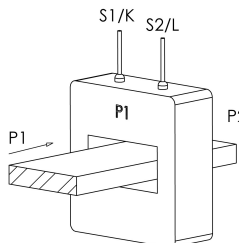
TRASFORMATORI DI MISURA / MEASURING TRANSFORMERS

Corrente primaria Primary Current	Classe Accuracy	Potenza Power	Corrente secondaria Secondary current	Corrente secondaria Secondary current
A	VA	5A	1A	
400	0,2	2,5	10008508012	10008108012
500	0,2	3	10008508013	10008108013
600	0,2	5	10008508014	10008108014

TRASFORMATORI DI MISURA / MEASURING TRANSFORMERS

Corrente primaria Primary Current	Classe Accuracy	Potenza Power	Corrente secondaria Secondary current	Corrente secondaria Secondary current
A	VA	5A	1A	
300	0,2	2	10009508006	10009108006
400	0,2	2,5	10009508007	10009108007
500	0,2	3	10009508008	10009108008
600	0,2	6	10009508009	10009108009

SCHEMA DI COLLEGAMENTO / WIRING DIAGRAM



ACCESSORI INCLUSI / SUPPLIED ACCESSORY

