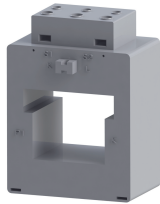
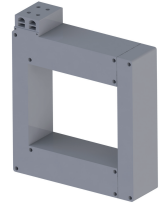


TBS60

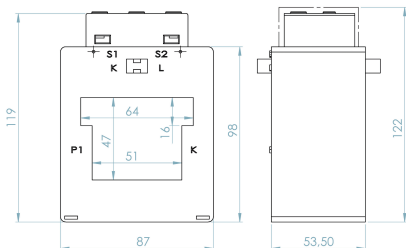
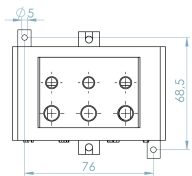


TBS120

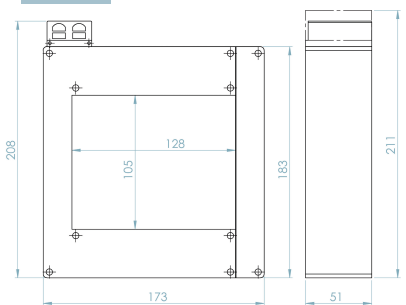


DIMENSIONI / DIMENSIONS

TBS60



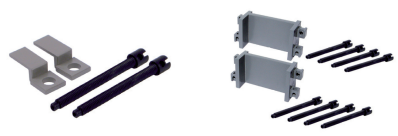
TBS120



ACCESSORI INCLUSI / SUPPLIED ACCESSORY

TBS60

TBS120



ACCESSORI OPZIONALE / OPTIONAL ACCESSORY

TBS60

TBS120



CODICE ART. / ART. CODE
00000003003

CODICE ART. / ART. CODE
00000003002

CARATTERISTICHE GENERALI / GENERAL CHARACTERISTICS		TBS60	TBS120
TIPO / TYPE		TRASFORMATORE A SECCO CON ISOLAMENTO IN ARIA DRY TRANSFORMER WITH AIR INSULATION	
NORME DI RIFERIMENTO / STANDARDS REFERENCE		EN/IEC 61869-1, 61869-2	
FREQUENZA DI FUNZIONAMENTO / OPERATING FREQUENCY		50...60Hz (400Hz SU RICHIESTA / ON REQUEST)	
CORRENTE TERMICA NOMINALE PERMANENTE (Icth) RATED CONTINUOUS THERMAL CURRENT (Icth)		100%Ipr	
CORRENTE TERMICA NOMINALE DI CORTOCIRCUITO (Ith) RATED THERMAL SHORT CIRCUIT (Ith)		100kA	
CORRENTE DINAMICA NOMINALE (Idyn) RATED DYNAMIC CURRENT (Idyn)		250kA	
FATTORE DI SICUREZZA (FS) / SAFETY FACTOR (FS)		≤ 10	
TENSIONE MASSIMA DI ESERCIZIO (Um) MAXIMUM OPERATING VOLTAGE (Um)		0,72KV (1,2 KV A RICHIESTA / ON REQUEST)	
TENSIONE DI PROVA / TEST VOLTAGE		3KV (6 KV A RICHIESTA / ON REQUEST)	
MASSIMA POTENZA DISSIPATA MAXIMUM POWER DISSIPATION (RANGE VALUE)		≤ 10W	≤ 19W
TEMPERATURA MASSIMA AMMISSIBILE SU CAVO O BARRA MAXIMUM ALLOWABLE TEMPERATURE ON F THE CABLE OR BAR		120°C	
ISOLAMENTO / INSULATION		B	
TEMPERATURA DI UTILIZZO / OPERATING TEMPERATURE		-25°C ...+50°C	
TEMPERATURA DI STOCCAGGIO / STORAGE TEMPERATURE		-40°C ...+90°C	
UMIDITÀ RELATIVA / RELATIVE HUMIDITY		≤ 85%	
CUSTODIA IN MATERIALE TERMOPLASTICO AUTOESTINGUENTE SELF EXTINGUISHING THERMOPLASTIC MATERIAL		UL94-V0	
PESO / WEIGHT		≤ 0,60 Kg	≤ 1,0 Kg
GRADO DI PROTEZIONE / PROTECTION DEGREE		IP40 CUSTODIA / HOUSING IP20 TERMINALI / TERMINALS	
TERMINALI SECONDARI / SECONDARY TERMINALS		4mm ²	4mm ²
TIPO DI FISSAGGIO FIXING TYPE	GUIDA DIN 35mm / DIN RAIL 35mm	<input type="checkbox"/>	<input type="checkbox"/>
	A VITE PER PANNELLO / SCREWS TYPE FOR PANEL	<input checked="" type="checkbox"/>	<input type="checkbox"/>
	VITE SU SBARRA / FIXING ON BAR WITH SCREW	<input checked="" type="checkbox"/>	<input checked="" type="checkbox"/>
SU RICHIESTA ON REQUEST		VERSIONE CON NUCLEO ANNEGATO IN RESINA CORE EMBEDDED IN RESIN VERSION TROPICALIZZAZIONE TROPICALIZATION	

TBS60

TRASFORMATORI DI MISURA / MEASURING TRANSFORMERS				
Corrente primaria Primary Current	Classe Accuracy	Potenza Power	Corrente secondaria Secondary current	Corrente secondaria Secondary current
A	VA	5A	1A	
200	1	5	10022500000	10022100000
250	1	5	10022500001	10022100001
300	1	5	10022500002	10022100002
400	0,5	5	10022500003	10022100003
500	0,5	7,5	10022500004	10022100004
600	0,5	7,5	10022500005	10022100005
750	0,5	7,5	10022500006	10022100006
800	0,5	10	10022500007	10022100007
1000	0,5	15	10022500008	10022100008
1200	0,5	15	10022500009	10022100009
1250	0,5	15	10022500010	10022100010
1500	0,5	15	10022500011	10022100011

TRASFORMATORI DI MISURA / MEASURING TRANSFORMERS				
Corrente primaria Primary Current	Classe Accuracy	Potenza Power	Corrente secondaria Secondary current	Corrente secondaria Secondary current
A	VA	5A	1A	
500	0,2	1	10022508004	10022108004
600	0,2	2	10022508005	10022108005
750	0,2	4	10022508006	10022108006
800	0,2	4	10022508007	10022108007
1000	0,2	6	10022508008	10022108008
1200	0,2	15	10022508009	10022108009
1250	0,2	15	10022508010	10022108010
1500	0,2	15	10022508011	10022108011

TBS120

TRASFORMATORI DI MISURA / MEASURING TRANSFORMERS				
Corrente primaria Primary Current	Classe Accuracy	Potenza Power	Corrente secondaria Secondary current	Corrente secondaria Secondary current
A	VA	5A	1A	
1000	0,5	10	10023500000	10023100000
1200	0,5	10	10023500001	10023100001
1250	0,5	10	10023500002	10023100002
1500	0,5	15	10023500003	10023100003
1600	0,5	15	10023500004	10023100004
2000	0,5	15	10023500005	10023100005
2500	0,5	15	10023500006	10023100006

TRASFORMATORI DI MISURA / MEASURING TRANSFORMERS				
Corrente primaria Primary Current	Classe Accuracy	Potenza Power	Corrente secondaria Secondary current	Corrente secondaria Secondary current
A	VA	5A	1A	
1000	0,2	2,5	10023508000	10023108000
1200	0,2	4	10023508001	10023108001
1250	0,2	4	10023508002	10023108002
1500	0,2	6	10023508003	10023108003
1600	0,2	6	10023508004	10023108004
2000	0,2	10	10023508005	10023108005
2500	0,2	15	10023508006	10023108006

TRASFORMATORI DI PROTEZIONE / PROTECTION TRANSFORMERS

Corrente primaria Primary Current	Classe Accuracy	Potenza Power	Corrente secondaria Secondary current	Corrente secondaria Secondary current
A	VA	5A	1A	
1500	5P5	20	10023510000	10023110000
1500	5P10	8	10023510001	10023110001
1500	5P15	3	10023510002	10023110002
1600	5P5	20	10023510003	10023110003
1600	5P10	8	10023510004	10023110004
1600	5P15	3	10023510005	10023110005
2000	5P5	25	10023510006	10023110006
2000	5P10	10	10023510007	10023110007
2000	5P15	3	10023510008	10023110008
2500	5P5	30	10023510009	10023110009
2500	5P10	12	10023510010	10023110010
2500	5P15	4	10023510011	10023110011

SCHEMA DI COLLEGAMENTO / WIRING DIAGRAM

