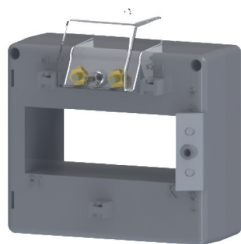


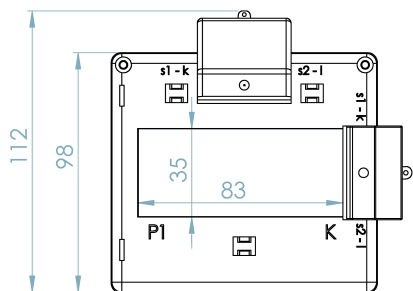
**TBX80**



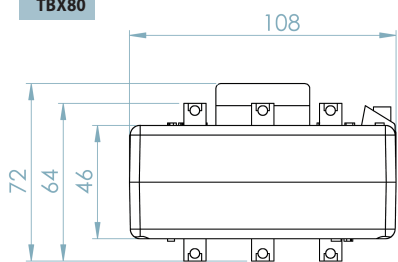
**TBXV80**



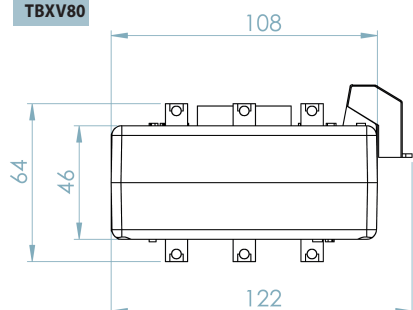
**DIMENSIONI / DIMENSIONS**



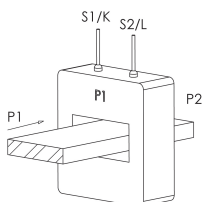
**TBX80**



**TBXV80**



**SCHEMA DI COLLEGAMENTO / WIRING DIAGRAM**



CARATTERISTICHE GENERALI / GENERAL CHARACTERISTICS		TBX80	TBXV80
TIPO / TYPE		TRASFORMATORE A SECCO CON ISOLAMENTO IN ARIA DRY TRANSFORMER WITH AIR INSULATION	
NORME DI RIFERIMENTO / STANDARDS REFERENCE		EN/IEC 61869-1, 61869-2	
FREQUENZA DI FUNZIONAMENTO / OPERATING FREQUENCY		50...60Hz (400Hz SU RICHIESTA / ON REQUEST)	
CORRENTE TERMICA NOMINALE PERMANENTE (Icth) RATED CONTINUOUS THERMAL CURRENT (Icth)		100%Ipr	
CORRENTE TERMICA NOMINALE DI CORTOCIRCUITO (Ith) RATED THERMAL SHORT CIRCUIT (Ith)		100kA	
CORRENTE DINAMICA NOMINALE (Idyn) RATED DYNAMIC CURRENT (Idyn)		250kA	
FATTORE DI SICUREZZA (FS) / SAFETY FACTOR (FS)		≤ 10	
TENSIONE MASSIMA DI ESERCIZIO (Um) MAXIMUM OPERATING VOLTAGE (Um)		0,72KV (1,2 KV A RICHIESTA / ON REQUEST)	
TENSIONE DI PROVA / TEST VOLTAGE		3KV (6 KV A RICHIESTA / ON REQUEST)	
MASSIMA POTENZA DISSIPATA MAXIMUM POWER DISSIPATION (RANGE VALUE)		≤ 17,5W	≤ 17,5W
TEMPERATURA MASSIMA AMMISSIBILE SU CAVO O BARRA MAXIMUM ALLOWABLE TEMPERATURE ON F THE CABLE OR BAR		120°C	
ISOLAMENTO / INSULATION		B	
TEMPERATURA DI UTILIZZO / OPERATING TEMPERATURE		-25°C ...+50°C	
TEMPERATURA DI STOCCAGGIO / STORAGE TEMPERATURE		-40°C ...+90°C	
UMIDITÀ RELATIVA / RELATIVE HUMIDITY		≤ 85%	
CUSTODIA IN MATERIALE TERMOPLASTICO AUTOESTINGUENTE SELF EXTINGUISHING THERMOPLASTIC MATERIAL		UL94-V0	
PESO / WEIGHT		≤ 1,5 Kg	≤ 1,5 Kg
GRADO DI PROTEZIONE / PROTECTION DEGREE		IP40 CUSTODIA / HOUSING IP20 TERMINALI / TERMINALS	
TERMINALI SECONDARI / SECONDARY TERMINALS		4mm <sup>2</sup>	
TIPO DI FISSAGGIO FIXING TYPE	GUIDA DIN 35mm / DIN RAIL 35mm	<input type="checkbox"/>	
	A VITE PER PANNELLO / SCREWS TYPE FOR PANEL	<input type="checkbox"/>	
	VITE SU SBARRA / FIXING ON BAR WITH SCREW	<input checked="" type="checkbox"/>	
SU RICHIESTA ON REQUEST		VERSIONE CON NUCLEO ANNEGATO IN RESINA CORE EMBEDDED IN RESIN VERSION TROPICALIZZAZIONE TROPICALIZATION	

**TBX80**

TRASFORMATORI DI MISURA / MEASURING TRANSFORMERS				
Corrente primaria Primary Current	Classe Accuracy	Potenza Power	Corrente secondaria Secondary current	Corrente secondaria Secondary current
A		VA	5A	1A
600	0,5	6	10047500000	10047100000
750	0,5	10	10047500001	10047100001
800	0,5	10	10047500002	10047100002
1000	0,5	10	10047500003	10047100003
1200	0,5	12	10047500009	10047100009
1250	0,5	12	10047500004	10047100004
1500	0,5	17	10047500005	10047100005
1600	0,5	18	10047500006	10047100006
2000	0,5	25	10047500007	10047100007
2500	0,5	25	10047500008	10047100008

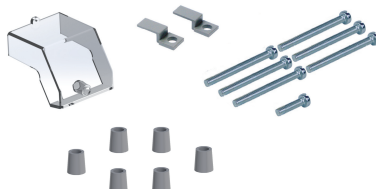
TRASFORMATORI DI MISURA / MEASURING TRANSFORMERS				
Corrente primaria Primary Current	Classe Accuracy	Potenza Power	Corrente secondaria Secondary current	Corrente secondaria Secondary current
A		VA	5A	1A
600	0,2	2	10047508000	10047108000
750	0,2	4	10047508001	10047108001
800	0,2	4	10047508002	10047108002
1000	0,2	6	10047508003	10047108003
1200	0,2	10	10047508009	10047108009
1250	0,2	10	10047508004	10047108004
1500	0,2	17	10047508005	10047108005
1600	0,2	18	10047508006	10047108006
2000	0,2	25	10047508007	10047108007
2500	0,2	25	10047508008	10047108008

**TBXV80**

TRASFORMATORI DI MISURA / MEASURING TRANSFORMERS				
Corrente primaria Primary Current	Classe Accuracy	Potenza Power	Corrente secondaria Secondary current	Corrente secondaria Secondary current
A		VA	5A	1A
600	0,5	6	10048500000	10048100000
750	0,5	10	10048500001	10048100001
800	0,5	10	10048500002	10048100002
1000	0,5	10	10048500003	10048100003
1200	0,5	12	10048500009	10048100009
1250	0,5	12	10048500004	10048100004
1500	0,5	17	10048500005	10048100005
1600	0,5	18	10048500006	10048100006
2000	0,5	25	10048500007	10048100007
2500	0,5	25	10048500008	10048100008

TRASFORMATORI DI MISURA / MEASURING TRANSFORMERS				
Corrente primaria Primary Current	Classe Accuracy	Potenza Power	Corrente secondaria Secondary current	Corrente secondaria Secondary current
A		VA	5A	1A
600	0,2	2	10048508000	10048108000
750	0,2	4	10048508001	10048108001
800	0,2	4	10048508002	10048108002
1000	0,2	6	10048508003	10048108003
1200	0,2	10	10048508009	10048108009
1250	0,2	10	10048508004	10048108004
1500	0,2	17	10048508005	10048108005
1600	0,2	18	10048508006	10048108006
2000	0,2	25	10048508007	10048108007
2500	0,2	25	10048508008	10048108008

**ACCESSORI INCLUSI / SUPPLIED ACCESSORY**



**ACCESSORIO OPZIONALE KIT UTF  
UTF KIT OPTIONAL ACCESSORY**



CODICE ART. / ART. CODE 0000003000